



FCEI

**FÉDÉRATION CANADIENNE
DE L'ENTREPRISE INDÉPENDANTE**

En affaires pour vos affaires.^{inc}

COVID-19 et la PME : état de la situation

Résultats clés – sondage janvier

22 janvier 2021

Survol des sondages de la FCEI depuis mi-mars

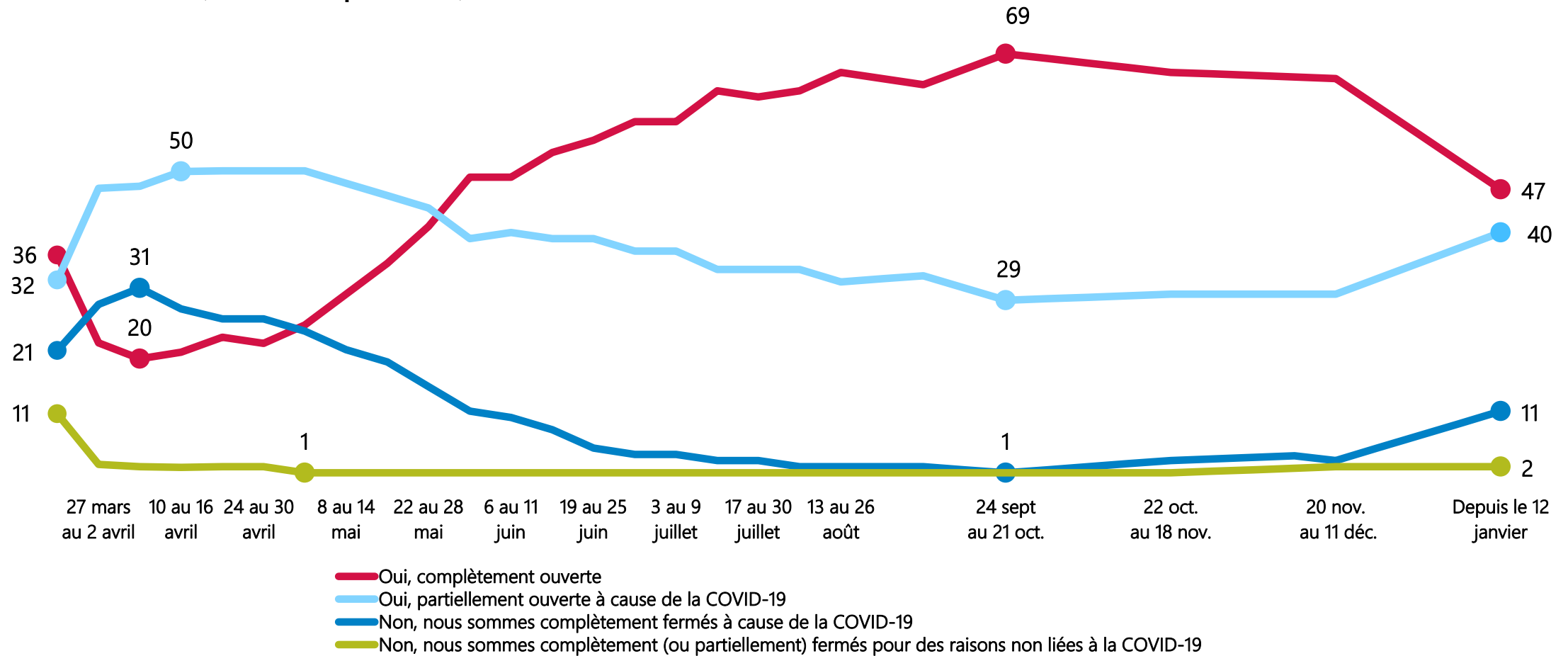
Sondages précédents

- ❖ La FCEI mène des sondages auprès de ses membres depuis le début de la pandémie pour mesurer les effets de la COVID-19 (15 sondages hebdomadaires entre mi-mars et début juillet, avec n moyen de 9 020)
- ❖ Sondages bi-hebdomadaires l'été dernier (4 entre mi-juillet et fin août, avec n moyen de 5 249), puis mensuels durant l'automne (5 entre la fin août et aujourd'hui, avec n moyen de 6 490)
- ❖ Pour le moment, des sondages mensuels avec des résultats clés sur le climat d'affaires dans notre sondage mensuel *Votre voix*
- ❖ Le Baromètre des affaires bimensuel pour les mois de mars, avril et mai; par la suite sondage mensuel

Résultats clés de janvier

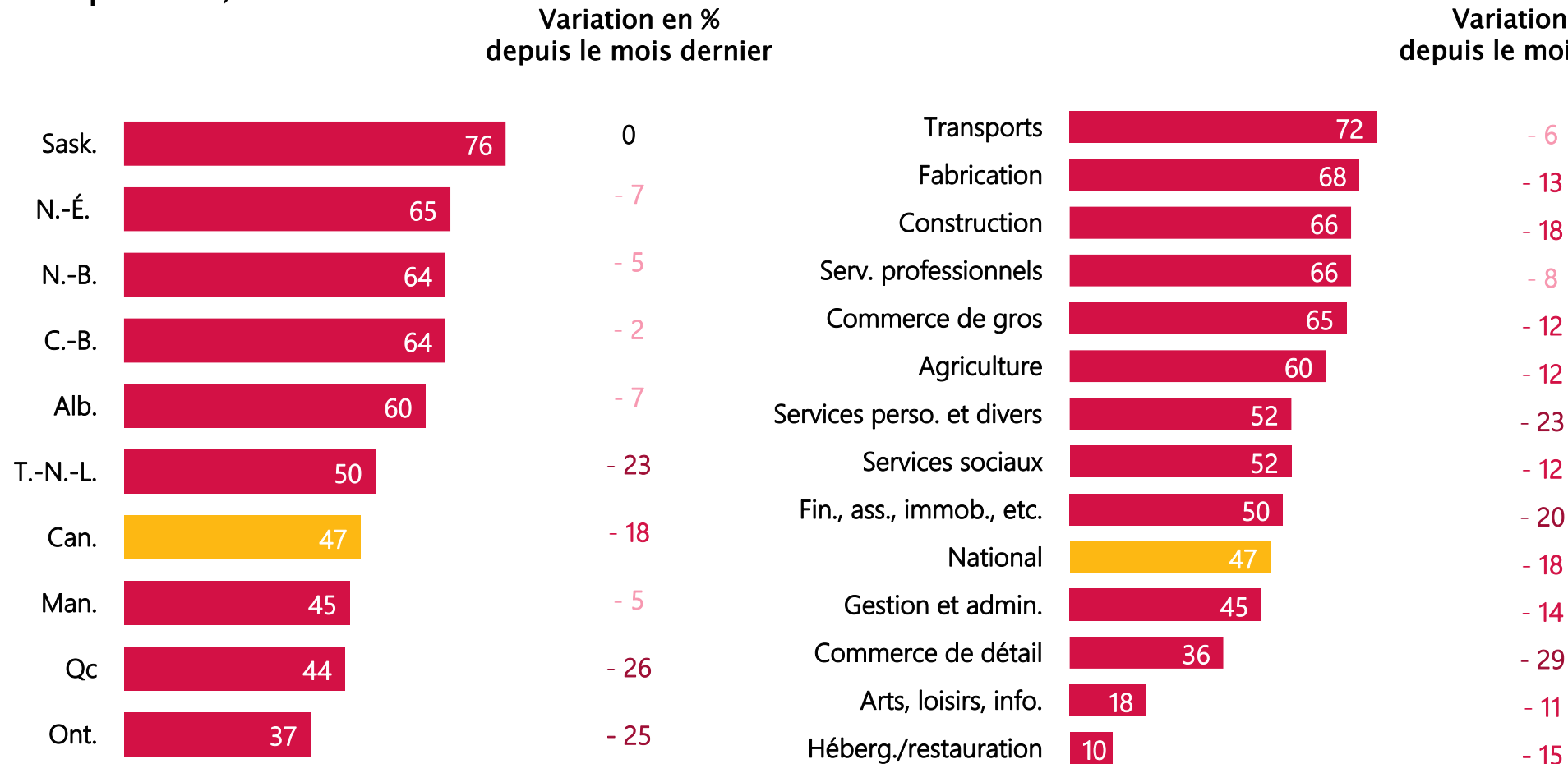
Sondage :	Baromètre des affaires (janvier 2021)	Votre voix – janvier 2021
Dates :	<i>Depuis le 11 janvier</i>	<i>12 au 29 janvier</i>
Date de rappel :	--	<i>19 janvier</i>
Jours actifs :	12	11
Échantillon :	1 200	4 701

En date d'aujourd'hui, votre entreprise est-elle encore ouverte? (% des réponses)



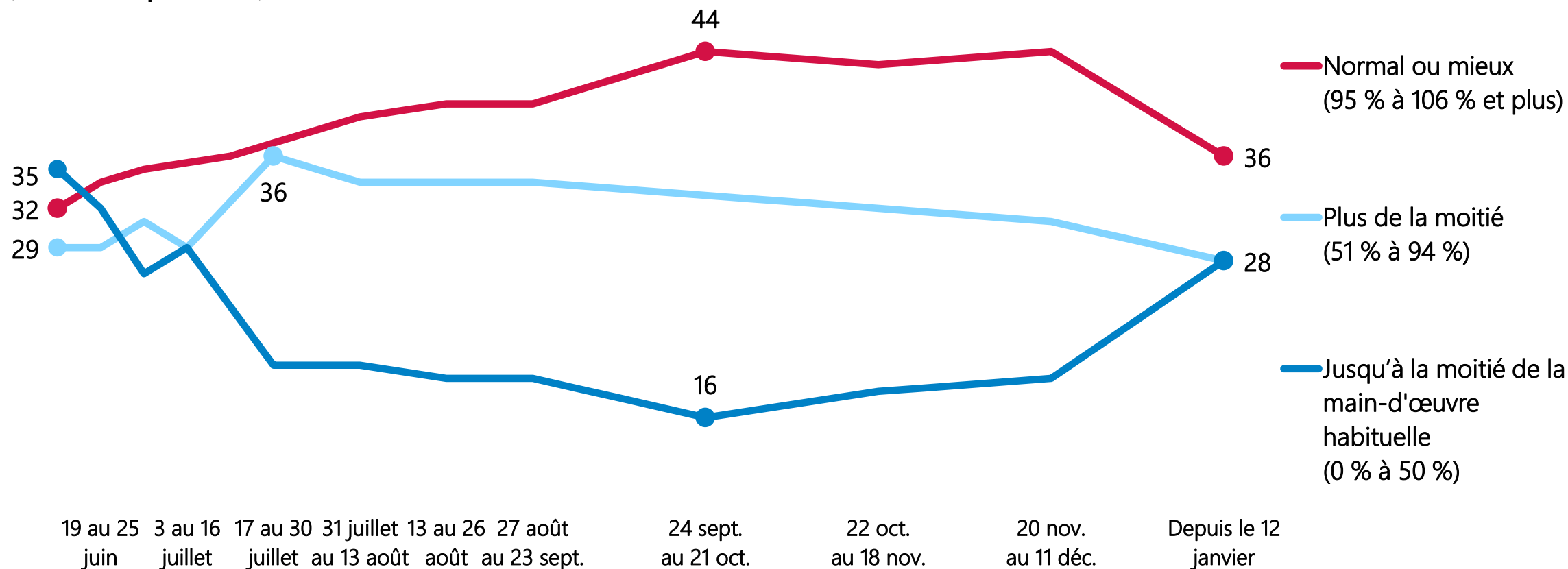
Source : FCEI, sondages sur les impacts de la COVID-19, mars 2020 à janvier 2021, détails ici: <https://www.cfib-fcei.ca/fr/research/survey-results/les-impacts-de-la-covid-19-sur-votre-entreprise-rsultats-de-nos-sondages>

Complètement ouvertes, par province et secteur (% des réponses)



Source : FCEI, le sondage Votre voix – janvier 2021, mené depuis le 12 janvier 2021 (en cours), résultats préliminaires, n = 4 105.

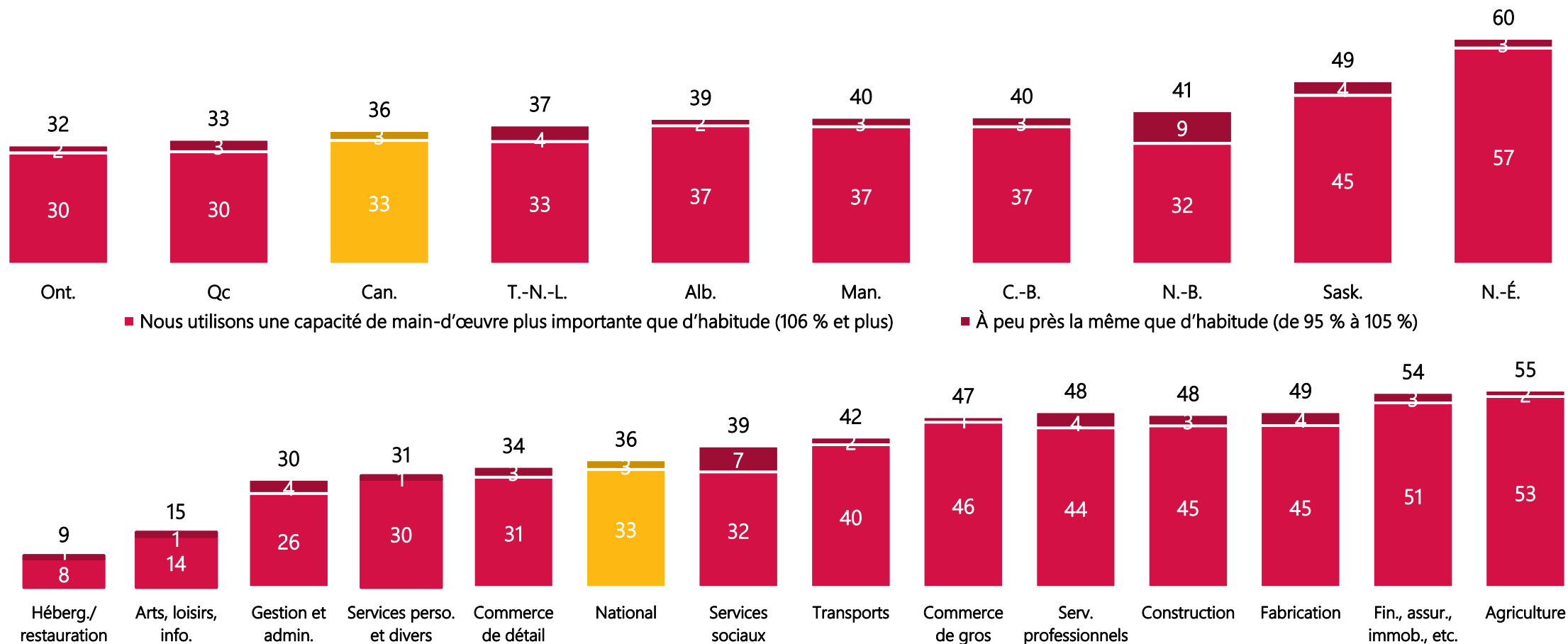
À l'heure actuelle, votre entreprise utilise quelle part de votre capacité de main-d'œuvre habituelle pour cette période de l'année? (% des réponses)



Source : FCEI, sondages sur les impacts de la COVID-19, mars 2020 à janvier 2021, détails ici : <https://www.cfib-fcei.ca/fr/research/survey-results/les-impacts-de-la-covid-19-sur-votre-entreprise-rsultats-de-nos-sondages>

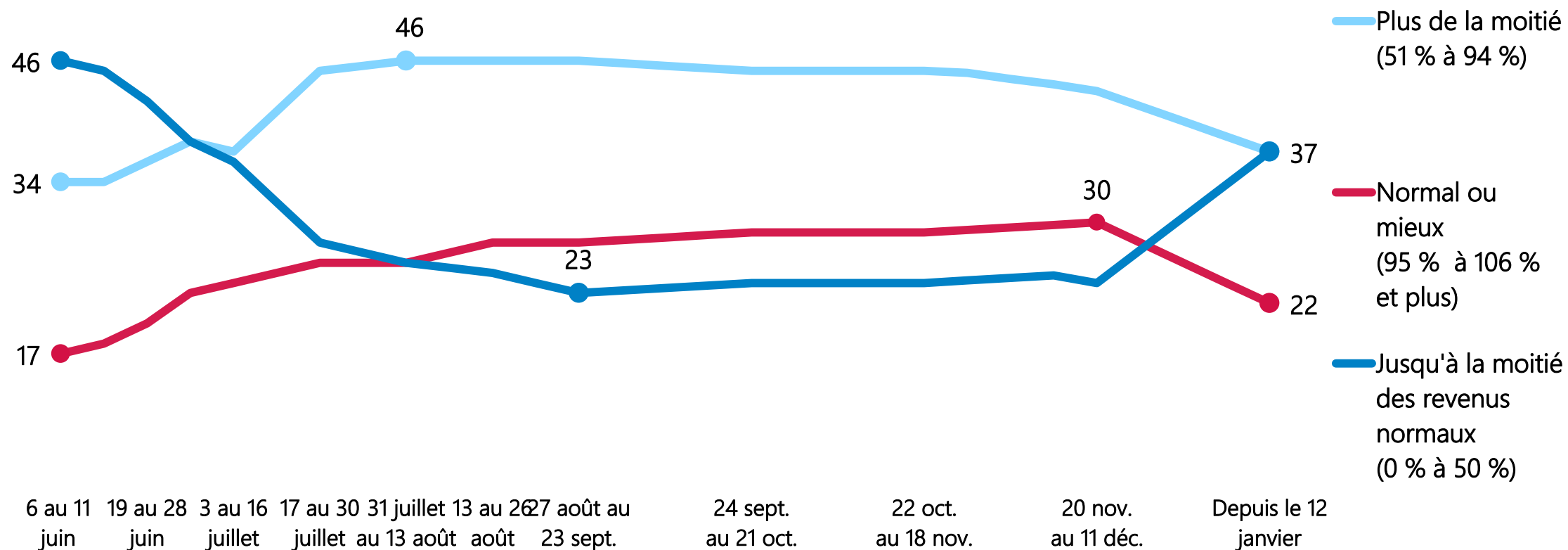
Remarque : Les totaux peuvent être différents de 100%, en raison de l'exclusion des catégories de réponses 'sans objet' et 'je ne sais pas'.

Capacité de main d'œuvre habituelle ou plus importante que d'habitude, par province et par secteur (% des réponses)



Source : FCEI, le sondage Votre voix – janvier 2021, mené depuis le 12 janvier 2021 (en cours), résultats préliminaires, n = 4 661.

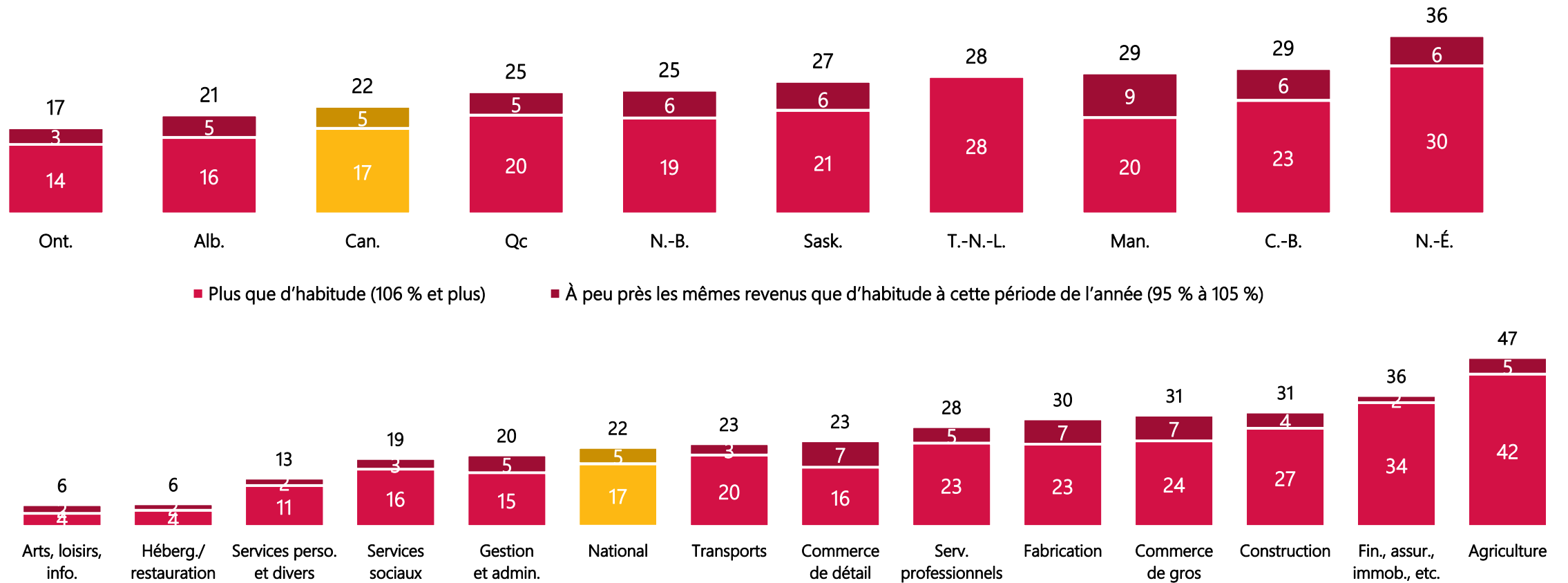
Quelle part de vos revenus habituels pour cette période de l'année votre entreprise réalise-t-elle actuellement? (% des réponses)



Source : FCEI, sondages sur les impacts de la COVID-19, mars 2020 à janvier 2021, détails ici : <https://www.cfib-fcei.ca/fr/research/survey-results/les-impacts-de-la-covid-19-sur-votre-entreprise-rsultats-de-nos-sondages>

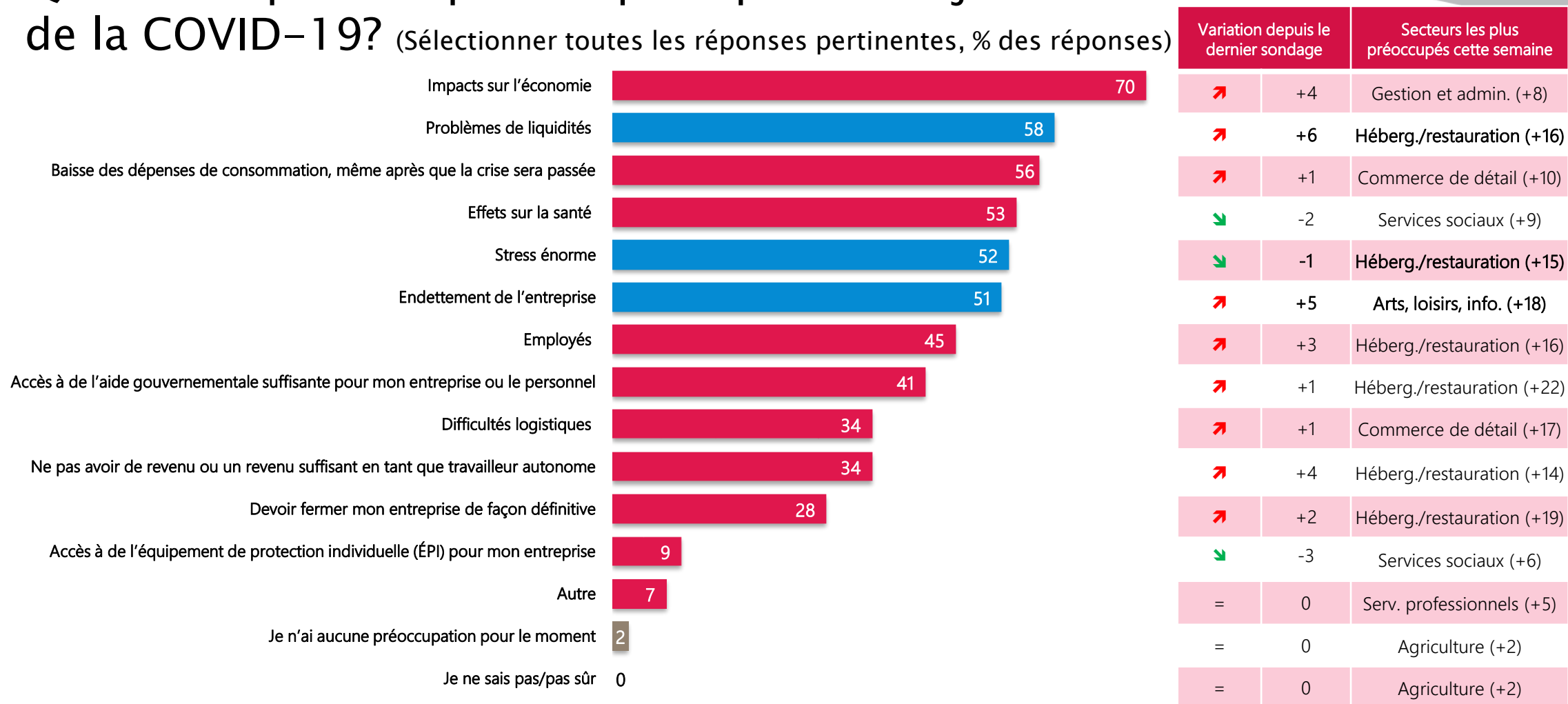
Remarque : Les totaux peuvent être différents de 100%, en raison de l'exclusion des catégories de réponses 'sans objet' et 'je ne sais pas'.

Revenus habituels ou plus importants que d'habitude, par province et par secteur (% des réponses)



Source : FCEI, le sondage Votre voix – janvier 2021, mené depuis le 12 janvier 2021 (en cours), résultats préliminaires, n = 4 585.

Qu'est-ce qui vous préoccupe le plus au sujet de la crise de la COVID-19? (Sélectionner toutes les réponses pertinentes, % des réponses)

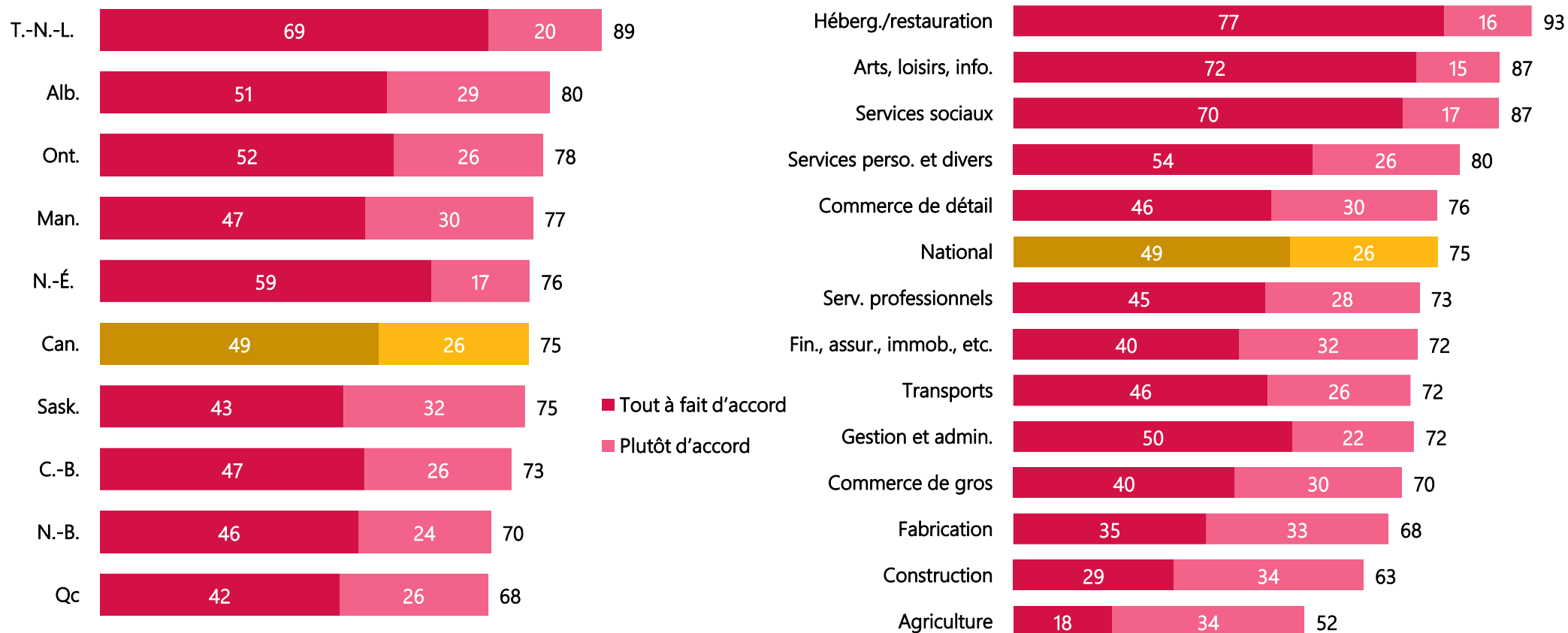


Source : FCEI, le sondage *Votre voix* – janvier 2021, mené depuis le 12 janvier 2021 (en cours), résultats préliminaires, n = 4 694.

Remarques : 1) Les choix de réponses ont été simplifiés. Voir l'annexe pour la liste complète de choix de réponse.

2) Les répondants pouvant sélectionner plus d'une réponse à la fois, le total des pourcentages peut excéder 100.

« 2020 a été l'année la plus difficile jamais vécue par notre entreprise » (% des réponses)

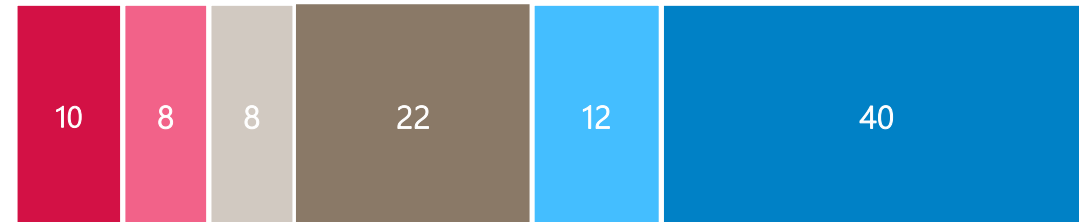


Source : FCEI, le sondage Votre voix – janvier 2021, mené depuis le 12 janvier 2021 (en cours), résultats préliminaires, n = 4 293.

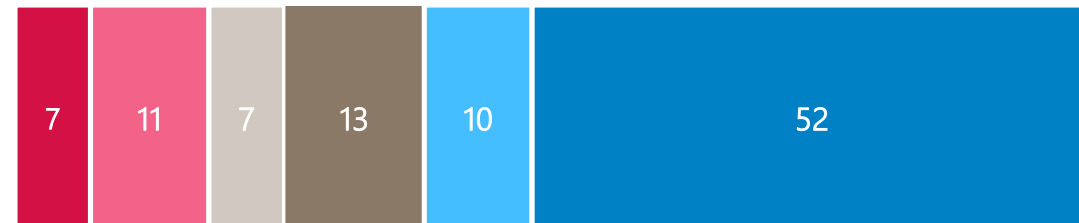
Décisions difficiles à l'horizon

(% des réponses)

Notre entreprise aura une présence physique (espace que nous louons ou possédons) plus petite en 2021



Nous envisageons sérieusement de déclarer faillite/liquider notre entreprise à cause de la COVID-19



■ Tout à fait d'accord ■ Plutôt d'accord ■ Je ne sais pas/pas sûr ■ Sans objet ■ Plutôt pas d'accord ■ Pas du tout d'accord

Source : FCEI, le sondage Votre voix – janvier 2021, mené depuis le 12 janvier 2021 (en cours), résultats préliminaires, n = 4 281, n = 4 268.

Nouvelle recherche publiée cette semaine



**1 PME sur 6 risque
de fermer pour toujours**

181 000 PME!

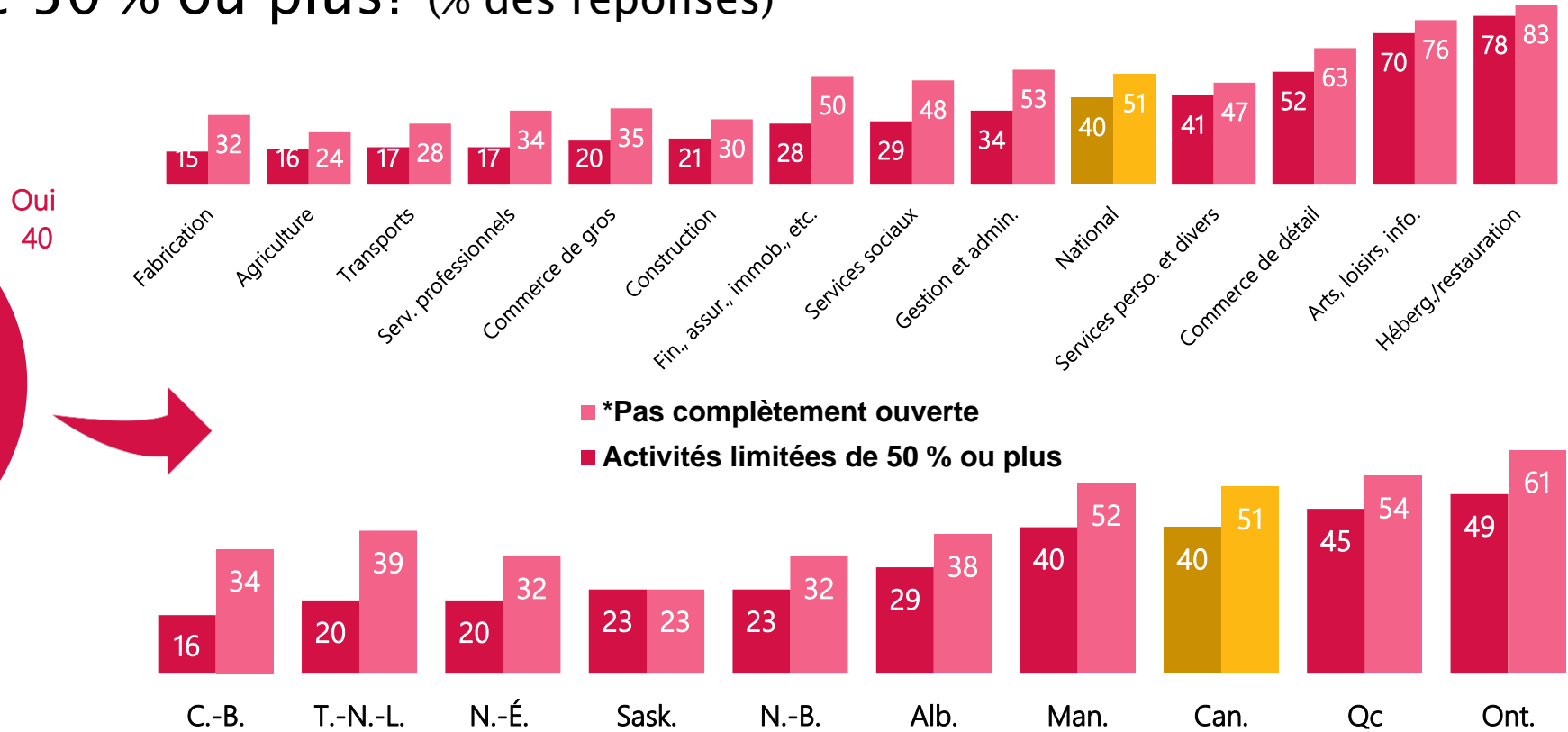
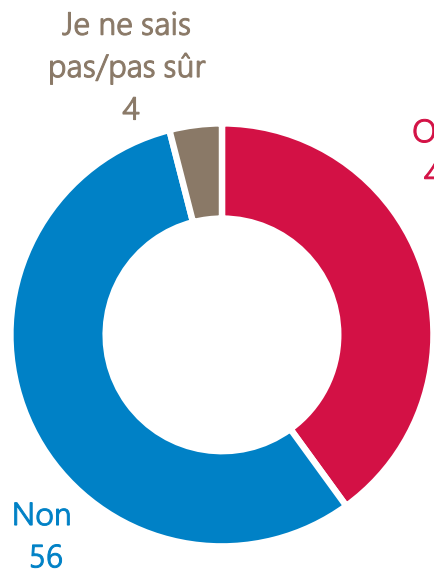
**2,4 millions
d'emplois sont
menacés**

Entre 71 000 et 222 000 PME risquent de fermer à cause de la COVID-19, en plus des 58 000 PME qui ont déjà fermé leurs portes.

Source : FCEI, *Entreprises et emplois à risque au Canada en raison de la COVID-19*, janvier 2021.

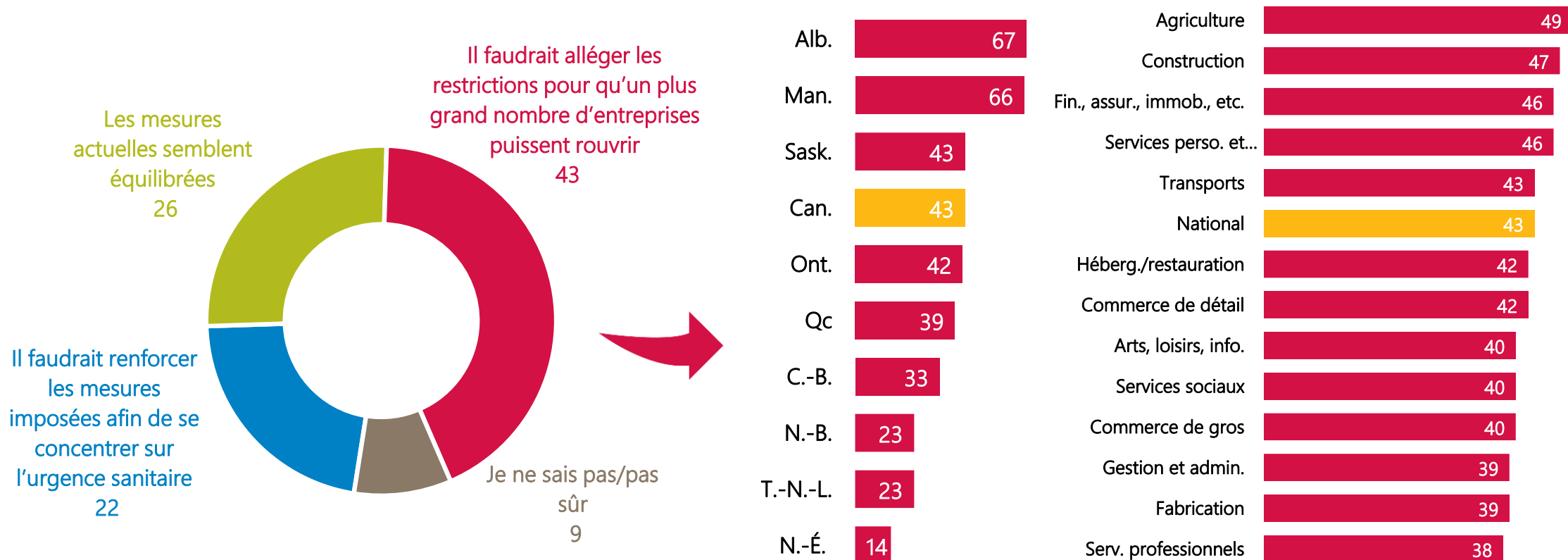
Lien vers la note de recherche complète : <https://www.cfib-fcei.ca/fr/medias/communiqués-de-presse/181-000-proprietaires-de-pme-canadiennes-envisagent-de-fermer-pour-de>

À compter d'aujourd'hui, votre entreprise est-elle soumise à des fermetures ou des restrictions gouvernementales qui limitent ses activités de 50 % ou plus? (% des réponses)



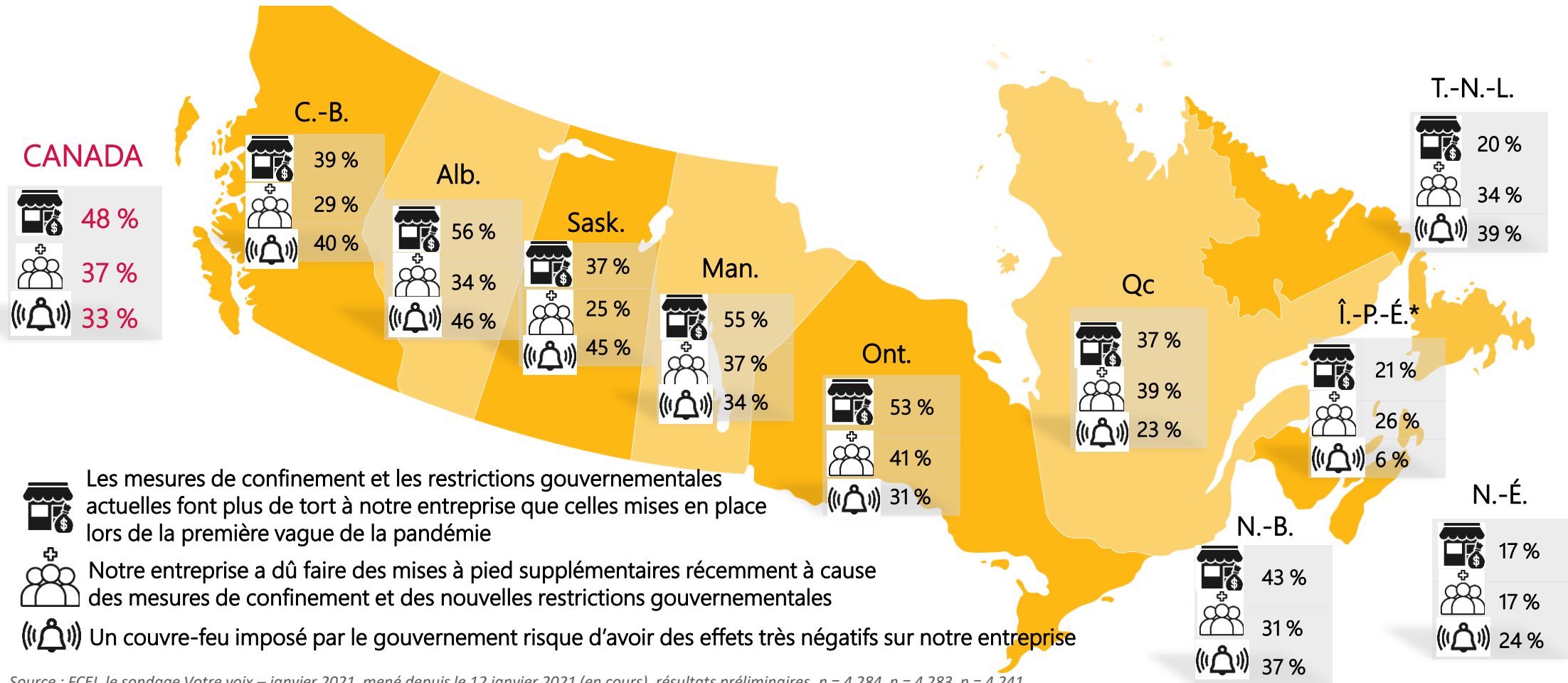
Source : FCEI, le sondage Votre voix – janvier 2021, mené depuis le 12 janvier 2021 (en cours), résultats préliminaires, n = 4 676, *n = 4 105.
 Remarque* : Les résultats incluent le pourcentage d'entreprises ayant indiqué être partiellement ouvertes ou complètement fermées à cause de la COVID-19.

Parmi les affirmations suivantes, laquelle correspond le mieux à ce que vous pensez du confinement actuel ou des restrictions imposées aux entreprises par le gouvernement dans votre province? (% des réponses)



Source : FCEI, le sondage Votre voix – janvier 2021, mené depuis le 12 janvier 2021 (en cours), résultats préliminaires, n = 4 331.

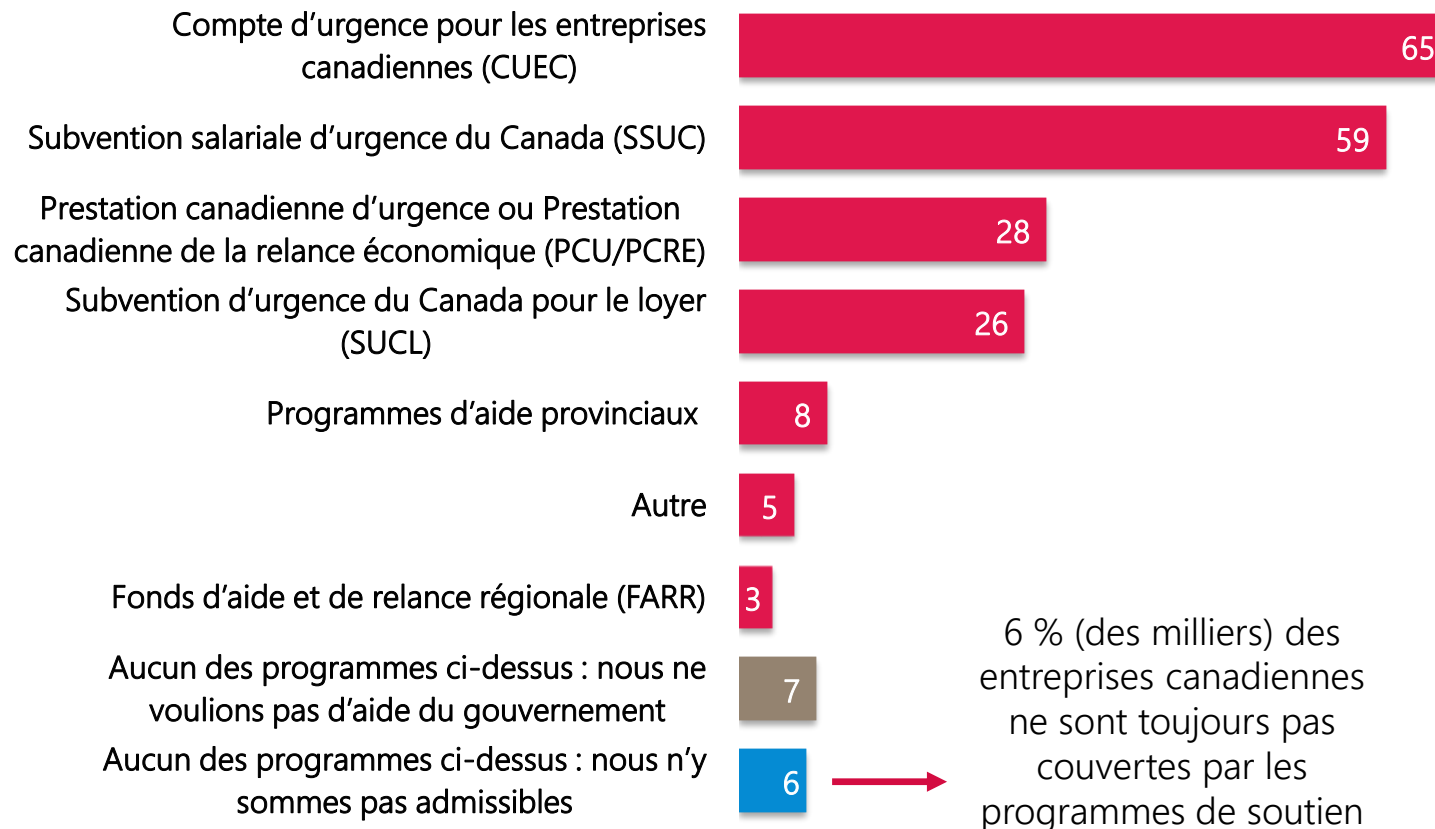
Effets des restrictions et mesures de confinement actuelles sur les PME



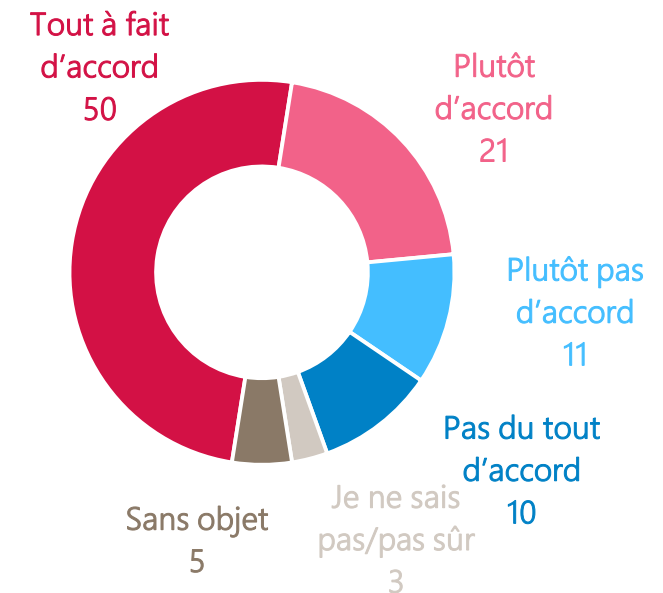
- Les mesures de confinement et les restrictions gouvernementales actuelles font plus de tort à notre entreprise que celles mises en place lors de la première vague de la pandémie
- Notre entreprise a dû faire des mises à pied supplémentaires récemment à cause des mesures de confinement et des nouvelles restrictions gouvernementales
- Un couvre-feu imposé par le gouvernement risque d'avoir des effets très négatifs sur notre entreprise

Source : FCEI, le sondage *Votre voix* – janvier 2021, mené depuis le 12 janvier 2021 (en cours), résultats préliminaires, n = 4 284, n = 4 283, n = 4 241.
 Remarque* : Moins de 40 réponses pour l'Î.-P.-É.

À ce jour, parmi les programmes d'aide suivants, lesquels votre entreprise a-t-elle utilisés? (% des réponses)



« Les programmes d'aide gouvernementaux (p. ex. SSUC, SUCL, CUEC ou programmes d'aide provinciaux destinés aux PME) sont essentiels pour assurer la survie de notre entreprise en 2021 » (% des réponses)



Source : FCEI, le sondage Votre voix – janvier 2021, mené depuis le 12 janvier 2021 (en cours), résultats préliminaires, n = 4 485, n = 4 279.

Annexe

Liste complète des choix de réponse – Qu'est-ce qui vous préoccupe le plus au sujet de la crise de la COVID-19? (diapositive 9)

Impacts sur l'économie (provinciale, canadienne et/ou mondiale)

Baisse des dépenses de consommation, même après que la crise sera passée

Problèmes de liquidités (payer le loyer, mes employés, les fournisseurs, le prêt hypothécaire, d'autres factures, me faire payer)

Effets sur la santé (la mienne, celle de mes employés ou d'autres personnes)

Endettement de l'entreprise (impact financier à long terme des dettes, économies qui fondent)

Stress énorme

Employés (mises à pied/licenciements, rétention, refus de travailler)

Accès à de l'aide gouvernementale suffisante pour mon entreprise ou le personnel

Difficultés logistiques (recevoir et expédier des produits, gérer les inventaires)

Avoir des revenus ou disposer d'un revenu suffisant en tant que travailleur autonome

Devoir fermer mon entreprise de façon définitive

Accès à de l'équipement de protection individuelle (EPI) pour mon entreprise

Autre (préciser)

Je n'ai aucune préoccupation pour le moment

Je ne sais pas/pas sûr